

GEDACHT. GEPLANT. GEBAUT.

*Von unserem Team.*

# GRBV SYMPOSIUM 14.09.2023

GRBV IN DER VERANTWORTUNG – ENTWICKLUNG UNSERES NACHHALTIGKEITSMANAGEMENTS

# INHALT

## **1. ENTWICKLUNG NH-MANAGEMENT**

ENTWICKLUNG NH-STRATEGIE BEI GRBV

## **2. WAS TUN WIR BEREITS?**

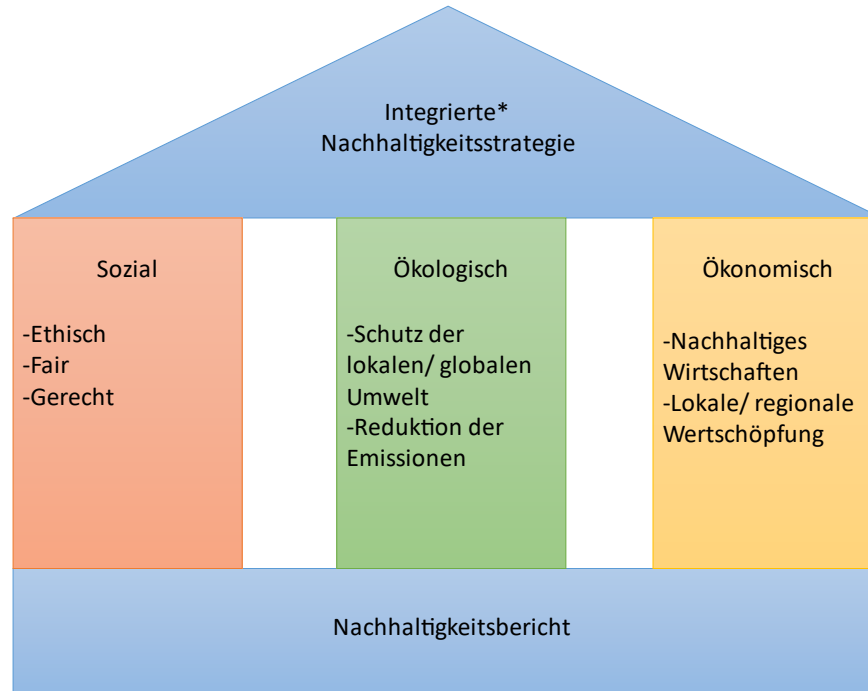
PROJEKTBEISPIELE

## **3. WAS WOLLEN WIR TUN?**

AUSBLICK

# ENTWICKLUNG NH-MANAGEMENT BEI GRBV

# ANFORDERUNGEN AN DIE UNTERNEHMENSSTRATEGIE



\*integriert in allgemeine Unternehmensstrategie

# DIE GLOBALE UMWELT UND MÖGLICHE LÖSUNGEN

## NACHHALTIGES BÜRO

- ▲ Optimierung Mobilität
- ▲ Energiemanagement
- ▲ Sportliche Betätigung
- ▲ Teambildende Events

## PLANUNGSENTSCHEIDUNGEN

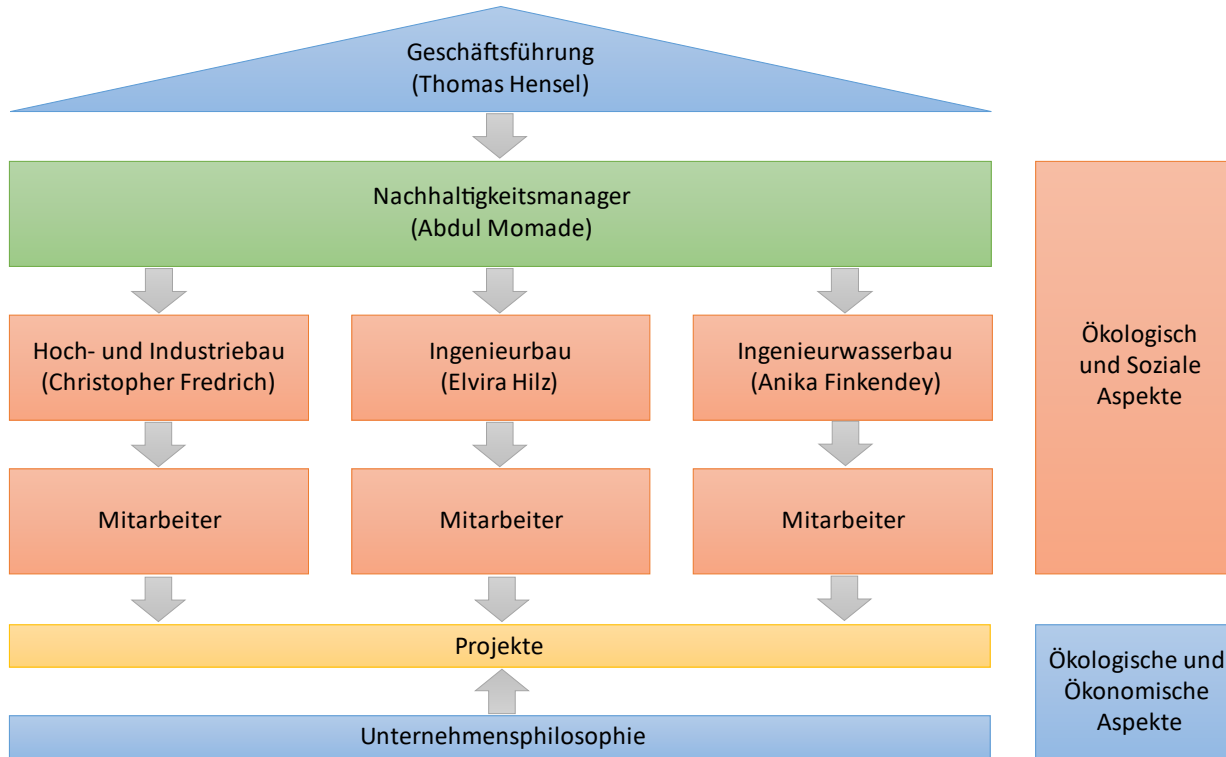
- ▲ Resiliente Gebäude
- ▲ Ressourcenschonende Optimierung
- ▲ Umnutzungsfähigkeit
- ▲ Bauphysikalischer Komfort
- ▲ Recycling und Wiederverwendbarkeit



# NACHHALTIGKEITSABTEILUNG GRBV

- ▲ Einbindung aller Geschäftsfelder bei GRBV
- ▲ Einbindung von interessierten Mitarbeitenden
- ▲ Erstellung Nachhaltigkeitsbericht für GRBV
  - ▲ Ausarbeitung von Zielen und Maßnahmen
  - ▲ Strategische Einführung nachhaltiger Prozesse in allen Geschäftsfeldern
  - ▲ Stetige Überprüfung und Anpassung der Maßnahmen
  - ▲ Interne und externe Kommunikation der Zielerfüllung

# ORGANIGRAMM NACHHALTIGKEIT GRBV





# NACHHALTIGKEITSMANAGEMENT BEI GRBV

- ▲ Verstärktes Engagement in ökologischer, sozialer und ethischer Unternehmensführung ab 2023
  - ▲ Erweiterung des Leistungsportfolios um nachhaltige Planungsaspekte
  - ▲ Unterstützung der Auftraggeber bei der Reduzierung von CO2-Emissionen
  - ▲ Förderung von Effizienzsteigerungen und Ressourcenschonung
  - ▲ Gestaltung zukunftssicherer Projekte
- Wir freuen uns auf die gemeinsame Zusammenarbeit und die weiteren Entwicklungen in diesem spannenden Marktsegment in unserem Unternehmen.

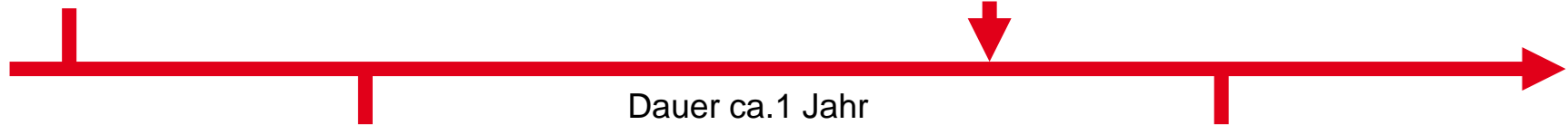
# ROADMAP FÜR NACHHALTIGKEITSSTRATEGIE GRBV

## AUFBAU NH-ABTEILUNG BEI GRBV

- ▲ Wo wollen wir hin?
- ▲ Aufbau und Bindung Ressourcen
- ▲ Einbindung aller Geschäftsfelder

## DEFINITION MAßNAHMEN UND ZIELE

- ▲ Was wollen wir tun?
- ▲ Wesentliche Handlungsfelder
- ▲ Realistische Ziele



## UNTERNEHMENSANALYSE BEI GRBV

- ▲ Was tun wir bereits?
- ▲ Analyse Unternehmens und Leistungs- / Referenzportfolio

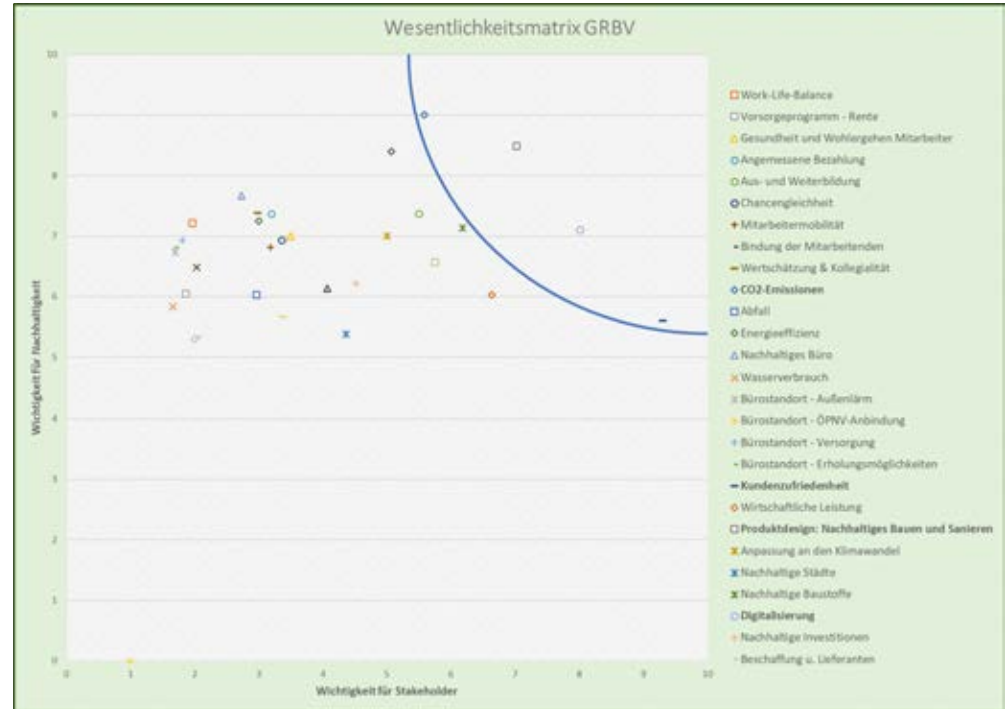
## NACHHALTIGKEITSBERICHT

- ▲ Veröffentlichung

# WAS IST FÜR UNS WESENTLICH ?

## WESENTLICHE HANDLUNGSFELDER

- ▲ CO<sub>2</sub>-Emissionen im Bürobetrieb und Produktangebot reduzieren
- ▲ Zufriedenheit der Kunden erhöhen
- ▲ Produktdesign nachhaltig erweitern
- ▲ Digitalisierung fördern
- Jährliche Aktualisierung



# MAßNAHMEN / ZIELE DER NH-ABTEILUNG GRBV



# 2 WAS TUN WIR BEREITS

# WAS TUN WIR BEREITS?

## Bauen im Bestand

Erhalt von Tragwerken

Umnutzung von Immobilien

## Bauphysik

Energie - Effizienzhaus

Schallschutz

## Neubau

Variantenuntersuchung Tragwerke

Analyse ökologischer Auswirkungen

## Mitgliedschaften

Initiative „Phase Nachhaltigkeit“ DGNB

Unternehmensnetzwerk Klimaschutz

## Wissenstransfer

Weiterbildungen

Interner Austausch

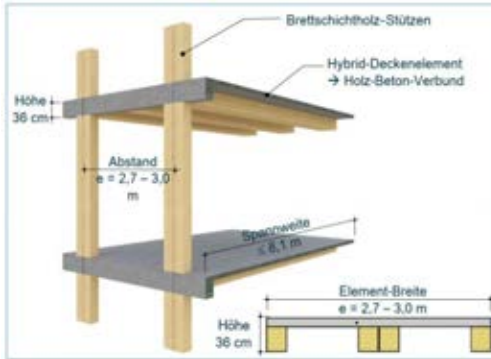
## Soziales

Spenden an soziale Projekte

Mitarbeitermehrwertprogramm

- BEREITS SEHR VIEL!

# VARIANTENUNTERSUCHUNG TWP – BEISPIELPROJEKT



Prinzipdarstellung



Grundriss Ausschnitt Regelschoss

	Variante 1	Variante 2	Variante 3	Variante 4	Variante 5
<b>Auf des Tragewerks</b>	Stahlbetondeckelbohle Stützenweite in Gebäuderingrichtung 3,0 m Stahlbetondecke	Stahlbetondeckelbohle Stützenweite in Gebäuderingrichtung 6,0 m Stahlbetondecke	Holzdeckelbohle Stützenweite in Gebäuderingrichtung 3,0 m Holzbohle	Holzdeckelbohle Stützenweite in Gebäuderingrichtung 3,0 m Holzbohle	Stahlbetondeckelbohle in Fertigbeton Stützenweite in Gebäuderingrichtung 6,0 m Stahlbetondecke in FT
<b>Deckelbohle</b>	Stahlbetondeckelbohle vertikal STB-Stege 21x25	Stahlbetondeckelbohle vertikal STB-Stege 21x25	Holzbohle BSH 40x60 vertikal	Holzbohle BSH 40x60 vertikal	Stahlbetondeckelbohle vertikal STB-Stege 21x25
<b>STB-Decke</b>	STB-Decke Halbfertig 20cm	STB-Decke Halbfertig 24cm	Brettschichtplatte 12cm	STB-Decke Fertigbeton C30/37 / STB-Decke Fertigbeton 12cm C30/37	STB-Decke Pl-Decke 12 / 12 C30/37
<b>Unterzug</b>	Unterzug Stange STB 30/50cm in C30/37	Unterzug Stange STB 30/50cm in C30/37	Unterzug Stange BSH 24/50cm in BEC	Unterzug Stange BSH 24/50cm in BEC / Unterzug Mittellage STB 30/50cm in C30/37	Unterzug Stange STB 30/50cm in C30/37
<b>Globales Erhebungsresultat / Erhebungsresultat (Summe A1-A3, B2, C3, E4)*</b>	1.981,8 kg CO <sub>2</sub> -Äq.	2.987,0 kg CO <sub>2</sub> -Äq.	1.897,3 kg CO <sub>2</sub> -Äq.	133,8 kg CO <sub>2</sub> -Äq.	1.286,5 kg CO <sub>2</sub> -Äq.
<b>Baustoffe auf 1000m<sup>2</sup>GF</b>	1,8 kg CO <sub>2</sub> -Äq./m <sup>2</sup>	3,8 kg CO <sub>2</sub> -Äq./m <sup>2</sup>	1,9 kg CO <sub>2</sub> -Äq./m <sup>2</sup>	0,1 kg CO <sub>2</sub> -Äq./m <sup>2</sup>	1,3 kg CO <sub>2</sub> -Äq./m <sup>2</sup>
<b>Herstellung/A1 - A3</b>	1.788,2	1.819,2	1.877,8	641,8	1.253,2
<b>Transport A4 (aus Information)</b>					
<b>Herstellung/B2</b>	6,6	2,2	6,5	6,5	2,2
<b>Ende des Lebenszyklus C3 - C4</b>	88,2	74,8	2.734,1	786,3	25,8
<b>Versteife und Belastungen außerhalb der Anwendung D (aus Information)</b>	48,8	58,8	1.488,8	443,3	88,9
<b>Weitere Multiplikatoren (aus Information)</b>					
<b>Zusammenfassung</b>					
<b>In Bezug zu der Erreichung von CO<sub>2</sub>-Äq. für der Stahlbetondeckelbohle nicht zu empfehlen.</b>					
<b>In Bezug zu der Erreichung von CO<sub>2</sub>-Äq. für der Stahlbetondeckelbohle nicht zu empfehlen.</b>					
<b>In Bezug zu der Erreichung von CO<sub>2</sub>-Äq. für der Holzbohle zu empfehlen.</b>					
<b>In Bezug zu der Erreichung von CO<sub>2</sub>-Äq. für der Fertigbeton Stahlbetondecke mit durch annehmbare Kompensation der Emissionen zu empfehlen.</b>					

\* Berechnung der Umwandlung auf Basis Daten der Oktober 2021 A2. Berechnung nach Bewertungssystem Nachhaltiges Bauen des BMBW, Bilanzierungszeit: 10 Jahre

# NEUBAU - VOLLHOLZ- UND HOLZHYBRIDBAUWEISE

- ▲ Entwicklung einer Holzhybridmodulbauserie
- ▲ Neubau Bürohochhaus in Vollholzbauweise (Skelettbau mit Brettsperrholzdecken, Vollholzstützen) / Berlin-Schöneeweide
- ▲ Neubau Studentenappartements in modularer Holzhybridbauweise (Vollholzaußenwände und –stützen, Stahlbetonfertigteildecken) / Berlin-Tierpark
- ▲ Neubau Wohnanlage in Holzhybridbauweise (Brettsperrholzwände, Spannbetonhohlplatten) / Berlin-Köpenick





# 3 WAS WOLLEN WIR TUN ?

# AUSBLICK

- ▲ CO2-Bilanzierung als Basis von Projektentscheidungen
- ▲ Förderung ökologischer Baustoffe
- ▲ Resilient planen unter Betrachtung zukünftiger Herausforderungen
- ▲ Umstellung analoger Prozesse auf digitale Ebene
- ▲ Förderung des Wohlbefindens von Mitarbeitenden



- **Wir planen heute für die Welt von morgen. Machen Sie mit uns den nächsten Schritt und gestalten Sie Ihre Projekte nachhaltig und zukunftsorientiert. Ihre Zukunft, unsere Verantwortung!**

**VIELEN DANK FÜR IHRE AUFMERKSAMKEIT!**